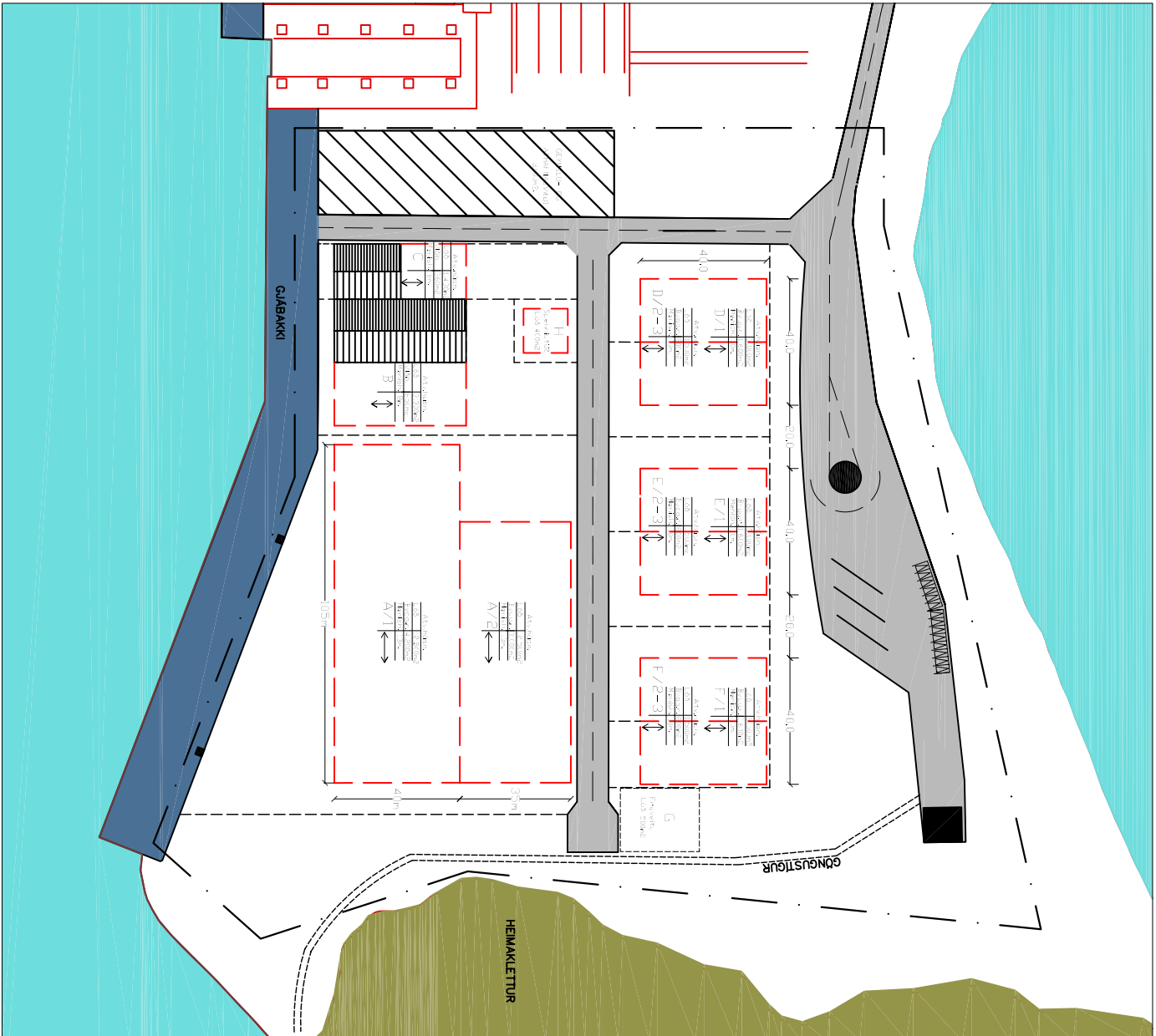


# DEILISKIPULAG Á EIDI - SVÆÐI H-2



## GREINARGERÐ

### 1. Inngangur

Umhverfis- og skipulagsráð Vestmannaeyja samþykkti í byrjun árs 2007 að hefja vinnu við deiliskipulag á Eidi. Ráðið lagði áherslu á að nýja sem best landsvæðið vestan við Heimaklett í tengslum við hamarkant.

### 1.2. Aðalskipulag Vestmannaeyja 2002-2014

Samkvæmt Aðalskipulagi Vestmannaeyja 2002-2014 er svæðið skilgreint sem hafnarvæði H-2. A hafnarvæðum lengst landtökin Tyrst og fremst hafnæskini starfsemi, s.s. útgert, fiskivinnu og starfsemi lengdri sjóflutningum og skipasmíði eða viðgerðum.

### 1.3. Markmið

Markmið með deiliskipulagsliðunum er að styrkja enn frekar starfsemi Vestmannaeyjahafnar.

### 1.4. Skipulagsvæðið

Skipulagsvæðið er 5,4 ha af stærð og áttmargst af gönguslag við Heimaklett til austurs, hamarkant til suðurs, lóð skipalyftu til vesturs og af grjótvamargarði til norðurs.

### 1.5. Lóðir

**Alment**  
- Mannvirki skulu standa innan byggingarrelis og skal snúa eins og mænissíternna segrí til um á skipulagsupprætti.

- Þakkhalli má vera að 25°.

- Hamarkshæð bygginga er skv. skipulagsupprætti.

- Efnis- og líflival mannvirkja skal vera í samdröfi við skipulags- og byggingarfrullitna.

### Lóðir

- A. Stærð lóðar 12.500fm.
- B. Stærð lóðar 3.300fm.
- C. Stærð lóðar 1.430fm.
- D. Stærð lóðar 3.000fm.
- E. Stærð lóðar 3.000fm.
- F. Stærð lóðar 2.500fm.
- G. Stærð lóðar 500fm.
- H. Stærð lóðar 400fm.

### 1.6. Geymslu- og athafnasvæði

Svæðið er 3000m<sup>2</sup> og í umsjá Vestmannaeyjabæjar.

### 1.7. Veltur

Um svæðið liggja stórlíngtr fráveflu, rafveflu, hléveflu, vaxnaveflu. Innan skipulagsvæðis er gert ráð fyrir spennistöð í reit H og refluur G er áætladur fyrir fráveflumannvirki.

Lóðarnafi þar ávallt allan kostnað sem hlýst við tilfarstu á lögunum innan lóðarmarka, einnig í þeim tilfallum er framkvæmdir innan lóða kalla á breytingar á stórlögunum.

### 1.8. Umferð

Aðkomna að svæðinu er frá Eitöfsvogi.

## 2. Framkvæmdir og frágangur

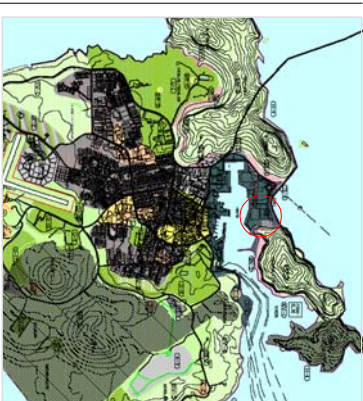
### 2.1. Frágangur lóða

Lóðarnafi sér sjálfur um framkvæmdir á lóð sinni og þer ábyrgð á að þær séu í samræmi við samþykkt skipulag og uppgöfnar hæðartölur á lóðarláði. Ekki er heimil að moka eða tvöja jarðvegi út fyrir lóðarmörk nema með tengnu leyfi umhverfis- og skipulagsráðs.

Umhverfis- og skipulagsráð er heimil að gera tilteflni kröfur um frágang og snyrtimennsku teifi hún þess þörf.

### 2.2. Byggingarleyfi

Umhverfis- og skipulagsráð veitir lóðarnafa byggingarleyfi, uppfyllt umsókn til skilyrði skipulags-skilmála. Byggingarleyfi er veitt skv. skipulags- og byggingarlögunum nr. 73/1997. Umhverfis- og skipulagsráðið er heimil að selja tilteflni kröfur um byggingartíma teifi hún þess þörf.



Staðsetning skipulagsvæðis á Aðalskipulagi Vestmannaeyja 2002-2014 (ekki í kröðu)

### Skýfingar

- SKIPULAGSMÖRK
- LÓÐAMÖRK
- GATNAKERFI
- BYGGINGAREYTUR
- HAFNARKANTUR
- GEYMSLU- OG ATHAFNASVÆÐI
- SÚÐR
- NÚMÉR BYGGINGARRELTIS
- D, E, F MÓGULEIKI Á 1. EDA 2. LÖÐUM
- Mæniskv. HÁMARKSHÆÐ BYGGINGAR
- MÉNISTEFNA

Deiliskipning þetta, sem hefur fengið meirihá og verri anglyst skv. 25. gr. laga nr. 73/1997, var samþykkt af Bagnstjórn Vestmannaeyja þann ..... 200\_.

Bagnstjórn Vestmannaeyja .....

Deiliskipning þetta var samþykkt af umhverfis- og skipulagsráði þann ..... 200\_.

Deiliskipning þetta var anglyst Anglyst í B-deild Stjórmanndónda frá ..... til ..... 200\_ þann ..... 200\_.

Konungunautur: Frá Umhverfis- og Framkvæmdaráði Vestmannaeyjabæjar

Deiliskipulag á Eidi		svæði H-2	
A2		A2	

UMHVERFIS- OG FRAMKVÆMDASVIÐ  
Tangugata 1, S-4885030 / Fax: 4885031  
umhverfisvid@vestmannaeyjar.is  
www.vestmannaeyjar.is

