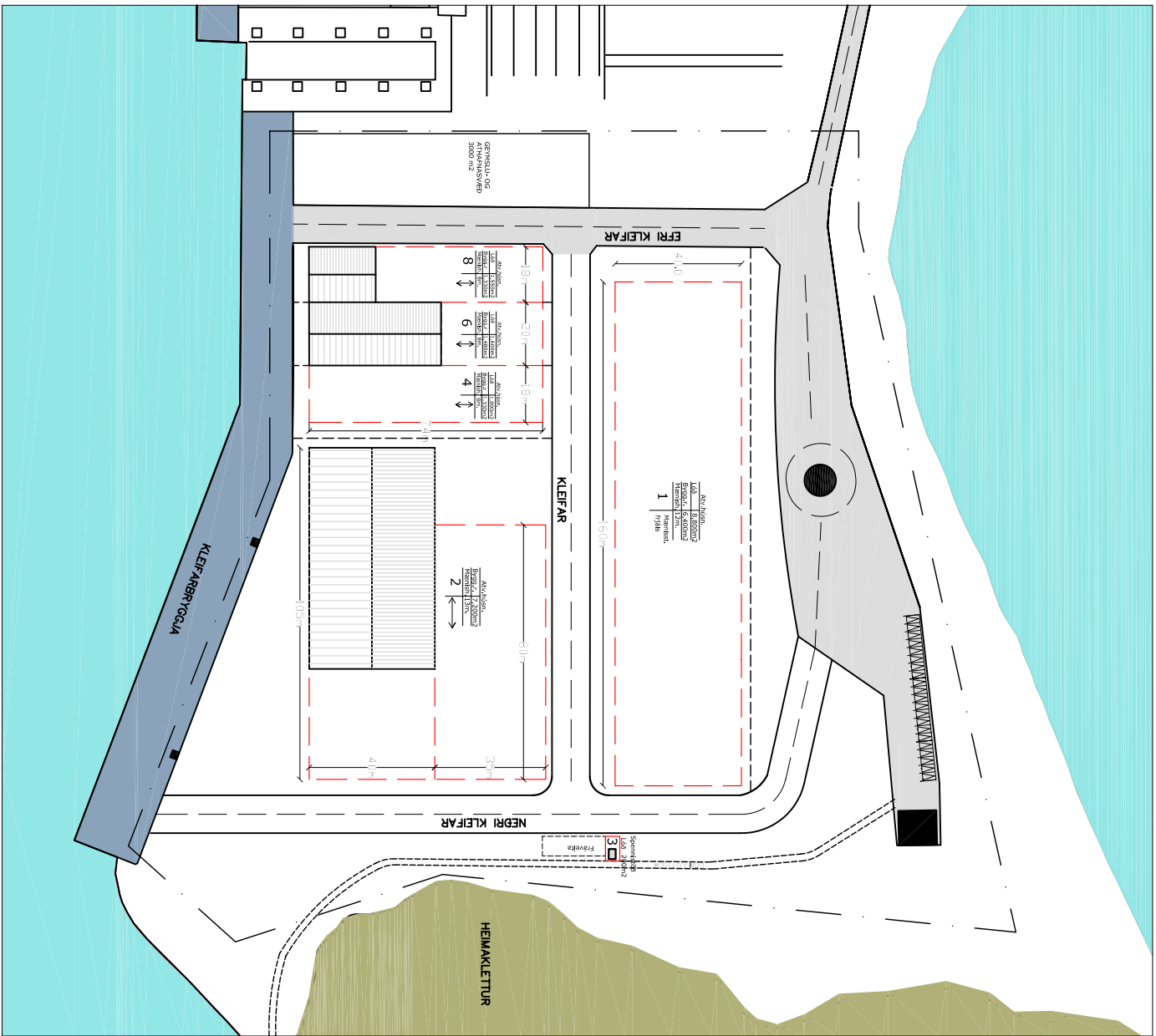
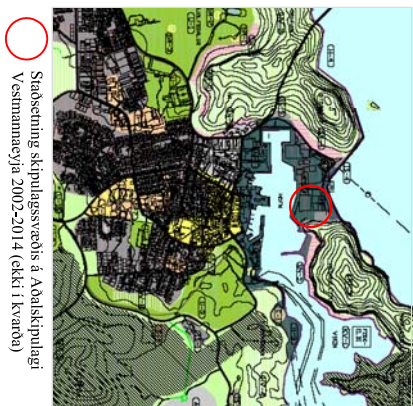


# Eiði - hafnarsvæði H-2



## GREINARGERÐ

- 1.1. Inngangur**  
Bæjstjórn Vestmannaeyja samþykkið þann 13.12.2007 að auglýsa breytingu á deiliskipulag við Eiði á hafnarsvæði H-2.
- 1.2. Aðalskipulag Vestmannaeyja 2002-2014**  
Samkvæmt Aðalskipulagi Vestmannaeyja 2002-2014 er svæðið skilgreint sem hafnarsvæði H-2. A hafnarsvæðum tengist landnotkun fyrst og fremst hafnsækiðni starfsemi, s.s. úgerð, flakvinnu og starfsemi tengdri sjóflutningum og skipasmiðju eða viðgerðum.
- 1.3. Markmið breytingartillagu**  
Markmið með deiliskipulagbreytingu er að bæta aðkomu frá Eiði og Kleifum að Kleifarbyggju.
- 1.4. Skipulagsvæði**  
Skipulagsvæði er 5,4 ha. af stærð og afmarkast af gönguflýgi við Heimaklett til austurs, hafnarkant til suðurs, lóð skipaþýfu til vesturs og af grjólvannargarði til norðurs.
- 1.5. Lóðir**  
**Almennt**  
- Mannvirki skulu standa innan byggingarletts og skal snúa eins og meðalstærfa segir til um á skipulagsupprættli.  
- Þakkalið má vera að 25°.  
- Hamarskæð bygginga er skv. skipulagsupprættli.  
- Efnis- og líflaval mannvirka skal vera í samræmi við umhverfis- og framkvæmdasvið Vestm. bæjar.  
**1.6. Geymslu- og athafnasvæði**  
Svæðið er 3000m<sup>2</sup> og í úmsjá Vestmannaeyjabæjar.  
**1.7. Vættir**  
Um svæðið liggja stohlagir trævættu, ratvættu, hlávættu, vatnsvættu. Innan skipulagsvæðis er gert ráð fyrir spennistöð, 3000 m<sup>2</sup> geymslusvæði og afmarkaður er reitur fyrir fráveitumannvirki.  
Lóðarhafi ber ávallt allan kostnað sem hlýst við lífræslu á lögnum innan lóðarmarka, einnig í þeim tilfallum er framkvæmdir innan lóða kalla á Breytingar á stuðningnum.  
**1.8. Umferð**  
Aðkoma að svæðinu er frá Eilísvægi.
- 2. Framkvæmdir og frágangur**  
**2.1. Frágangur lóða**  
Lóðarhafi sér sjálfur um framkvæmdir á lóð síni og ber ábyrgð á að þær séu í samræmi við samþykkt skipulag og uppgerðar hæðarhlöð á lóðarhlöð. Ekki er heimilt að moka eða ryðja jarðvegð út fyrir lóðarmörk nema með tengnu leyfi umhverfis- og skipulagsráðs.  
Umhverfis- og skipulagsráð er heimilt að gera tæflegni kröfur um frágangur og sýrntennisku teifi nú þess þótt.  
**2.2. Byggingaleyfi**  
Umhverfis- og skipulagsráð veitir lóðahafa byggingaleyfi, upprýðni úmsögn öll skilyrði skipulags-skiðmalna. Byggingaleyfi er veitt skv. skipulags- og byggingarlögum nr. 73/1997.  
Umhverfis- og skipulagsráð er heimilt að setja tæflegar kröfur um byggingartíma teifi nú þess þótt.
- 3. Breytingar**  
Breyting felst í því að lóðir við Kleifar 1-3, 5-7 og 9-11 er sameinðar í eina athafnalóð. Gatan Kleifar og vegur frá Eiði að Kleifarbyggju austan via upptökumannvirki hafnar breikka í 12 m. Vegtenging verður frá bátaskýli á Eiði suður að Kleifarbyggju austan megin við lóðarmörk Kleifar 2. Tillagan gerir einhign ráð fyrir að lóð fyrir spennistöð verði fyrir austan gátuna Neðri Kleifar.



- Staðsetning skipulagsvæðis á Aðalskipulagi Vestmannaeyja 2002-2014 (ekki í kvartað)

- Skýringar**
- SKIPULAGSMÖRK
  - LÓÐAMÖRK
  - GATNAEFERI
  - BYGGINGARRETTUR
  - HAFNARKANTUR
  - GEWMSLU- OG ATHAFNASVÆÐI
  - SLÓR
  - MENNISKJAFAR
  - HAFNARSKÆÐ BYGGINGAR
  - MENNISSTEFNA
- Deiliskipulag þetta, sem hefur fengið meðhöndla og verið auglýst skv. 25. gr. laga nr. 73/1997, var samþykkt af Bæjstjórn Vestmannaeyja þann ..... 200\_
- Bæjstjórn Vestmannaeyja .....
- Deiliskipulag þetta var samþykkt af umhverfis- og skipulagsráði þann ..... 200\_
- Deiliskipulag þetta var auglýst ..... Analysis í B-deild Stjórnvalda frá ..... til ..... 200\_ þann ..... 200\_
- Kontinginnur: Fél Umhverfis- og Framkvæmdasviði Vestmannaeyjabæjar

Deiliskipulagsbreyting		Tilvitnið nr. 1	
Eiði - svæði H-2		A2	
Útgefið: 13.12.2007	Útgefið: 13.12.2007	Útgefið: 13.12.2007	Útgefið: 13.12.2007
Útgefið: 13.12.2007	Útgefið: 13.12.2007	Útgefið: 13.12.2007	Útgefið: 13.12.2007

UMHVERFIS- OG FRAMKVÆMDASSVIÐ  
Tangagötu 1, S. 4885030 / Fax: 4885031  
umhverfisrad@vestmannaeyjar.is  
www.vestmannaeyjar.is

# VESTMANNAEYJABÆR

## DEILISKIPULAGSBREYTING - TILLAGA

